

なごなご

八王子高尾山 店名「わたしのみせ和和」

高尾山できつけ&きものレンタル♪

和装「きつけや」 営業時間10時～



京王線高尾山駅の高尾山参道にて、着付けができるお店です
高尾山の四季の自然を背景として、着物での散策ができるように……

四季折々の風景やイベント、お参りなど……着物や浴衣で楽しんでください

浴衣キャンペーン
着付・レンタル・
簡単ヘアセット
¥5,000-



高尾山ビアガーデンに
ぜひ浴衣を
着てみませんか……
2017/6/15～10/15

A又はDプランも¥5,000-
キャンペーン!

Aプラン ¥8,000+

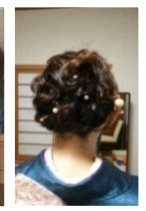
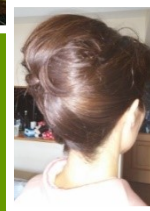
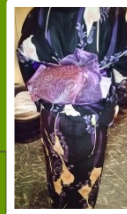
小紋着付
着物レンタル

Dプラン ¥7,000+

男性着付
着物レンタル



縁結びもあります



着付料金

小紋 ¥4,000

浴衣 ¥3,000

振袖 ¥5,000

着物レンタル料

小紋 ¥4,000

浴衣 ¥3,000

正絹 ¥7,000~

ヘア

アップ ¥3,000

セット ¥2,000

メイク

ポイント ¥1,000

フル ¥2,000

男性

着付 ¥3,000

レンタル料 ¥4,000

着物持込も可能

※所要時間※

着付 約30分

ヘアセット

約20~30分

メイク 約20分



出張訪問着付も行っています

セットプラン

¥8,000

Bプラン ¥11,000

ヘアアップ

小紋着付

着物レンタル

¥10,000

Cプラン ¥12,000

ポイントメイク

ヘアアップ

小紋着付

着物レンタル

「きつけや」



ご予約優先 ☎090-8046-1476

<http://www.kitsuke-ya.com/wordpress>

東京都八王子市高尾町 2479

店舗 ☎042(669)5076 わたしのみせ和 和
(高尾山入口信号/高尾山参道沿い)

キャンペーン価格
この広告をお持ちください
きつけや

上野 090-8046-1476

